

PODVINSKI KLANEC - LESCE

Nesreča kolesarja na Broščarjevem klancu. Dne 7. avgusta se je odpeljal v družbi dveh tovarišev 17-letni sin Avgust Sever, sin ljubljanskega mizarja Severja, s kolesom na Bled, da si ogledajo razsvetljavo jezera, ki jo je priredil tisti večer po vsakoletni navadi poseben odbor v proslavo cesarjevega rojstnega dne. Ker je bila svitla noč, odpeljali so se omenjeni trije kolesarji po razsvetljavi domov, hoteč biti drugo jutro doma. Toda nesreča je hotela drugače. Na velikem klancu na poti proti Brezju je zadel Sever ob obcestni kamen, se prevrnil s kolesa ter padel tako nesrečno na kamen, da je bil hipoma mrtev.

Domoljub, 07. 09. 1899



Avtobusna postajališča na Gorenjskem še vedno niso urejena. Makadamsko cestišče povzroča prah, klopi ni itd. Na sliki: avtobusno postajališče v Podvinu. / Foto: Perdan.
Vir: Glas, 14. 10. 1967



Kažipot v Podvinu - med Broščarjevim in Podvinskim klancem, 1950
Vir: Fara Mošnje skozi 850 let (Krajevna skupnost Mošnje in Župnija Mošnje)

V zadnjih letih pred drugo svetovno vojno so rekonstruirali v večjem obsegu tudi banovinske ceste. Za sodoben avtomobilski promet so usposobili 6 km dolg odsek Podvin-Lesce. Cesta je imela 8 metrov široko betonsko in posebno kolesarsko stezo. Gradilo jo je gradbeno podjetje I. Slavec iz Kranja.

Vir: Gorenjski kraji in ljudje III. / Med obema vojnama (Gorenjski muzej Kranj, 1987)



Cestno podjetje iz Kranja je prejšnji petek začelo urejati oziroma asfaltirati podvinski klanec. / Foto: F. Perdan

Vir: Glas, 29. 8. 1970



Cesta na Podvinski klanec, ok. 1960
Vir: arhiv družine Kristan



Cesta s Podvinskega klanca (proti Radovljici), od. 1956
Vir: Digitalni arhiv Radovljica



Cesta s Podvinskega klanca (proti Radovljici), od. 1965
Vir: DAR



Cesta s Podvinskega klanca (proti Kranju), od. 1966
Vir: DAR



Cesta s Podvinskega klanca - skozi Predtrg, 1961
Vir: Foto-Kino klub »Alpa« Radovljica



Čreda krav kmetijskega posestva Poljče je morala pri odhodu na pašo prečkati tudi prometno cesto I. reda. Vsi, ki so ta prehod opazovali, so morali priznati, da je čreda pod vodstvom dveh pastirjev in psa opravila to zelo hitro, disciplinirano in ne da bi količkaj ovirala promet. Čez živali se res ni kaj pritoževati.

Glas, 23. 10. 1963

Krave prečkajo betonsko cesto pri Tripotovem znamenju vizavi naše (Valant) parcele pri črpalki. Na vseh treh kartah je vidna pot, ki je vodila na Gorico (glej zračni posnetek). Prav tu kjer je prečkala pot cesto so šle krave čez cesto. Na sliki za kravami se vidijo lepo Jakovčove hruške. V sredini se vidi cesta v hrib – to je Legatov hrib. Desno je gozd v Šmidov, kjer se gre danes v separacijo. Cestni rob se vidi pri prvem teletu – levo je betonsko cestišče, desno je bila makadamska pot za vozove.

Napisal: Franci Valant, p. d. Benč (oktober 2016)



Cesta mimo Bencinske črpalke, april 1965
Vir: RTV Slovenija

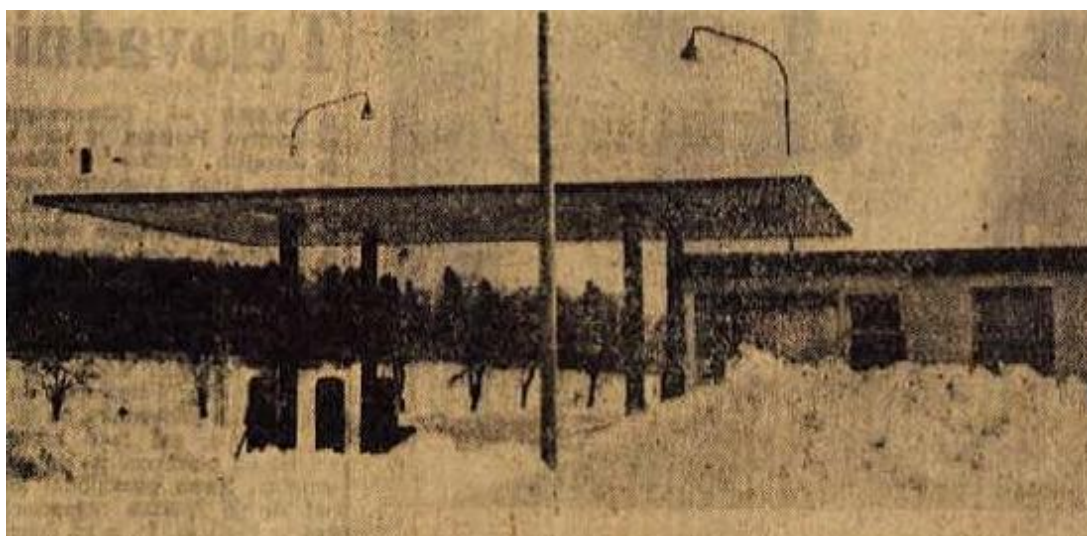


Radovljica – Cisterne za novo bencinsko črpalke ob cesti I. reda Kranj-Jesenice na odseku pri Radovljici so že pripravljene. Kmalu jih bodo zakopali v zemljo, potem pa bodo zgradili še poslopje za bencinsko črpalke. / Foto F. Perdan
Vir: Glas, 11. 4. 1962



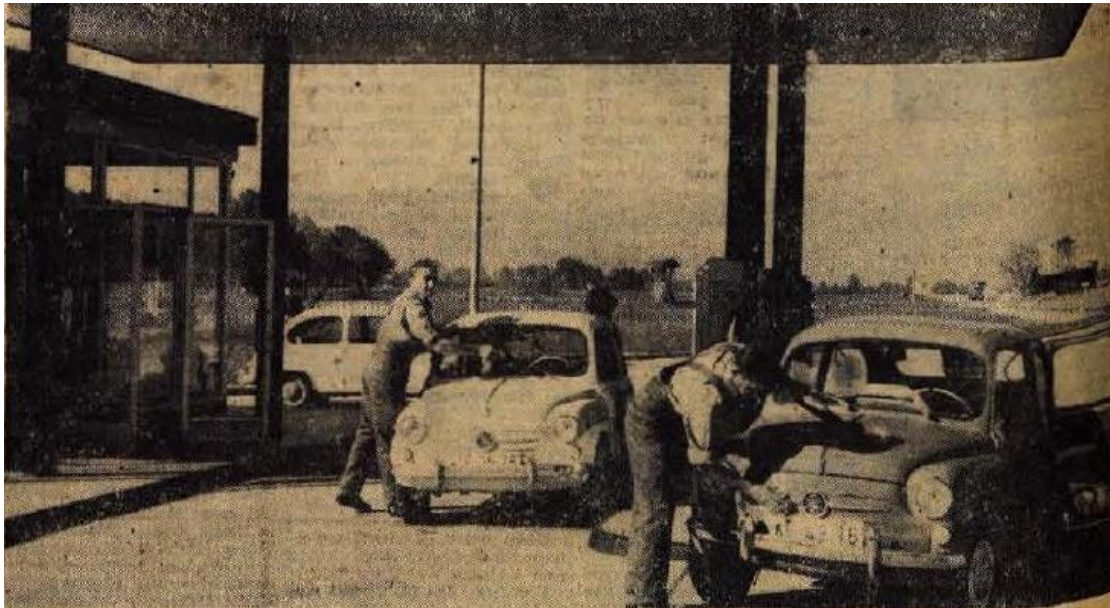
Nova bencinska črpalka »Petrol« v Radovljici, ki je veljala okoli 30 milijonov, je dograjena. Danes jo prevzemajo od graditeljev, jutri, pojutrišnjem pa bodo stekli tam že prvi litri raznovrstnega goriva v prazne rezervoarje avtomobilov, motorjev ... Mimogrede naj omenimo, da nameravajo postaviti, če bodo sredstva dopuščala, enako na drugi strani ceste. Razen tega pa pri ljubljanskem »Petrolu« razmišljajo, da bi zgradili bencinsko črpalko tudi v Tržiču.

Vir: Glas, 15. 8. 1962



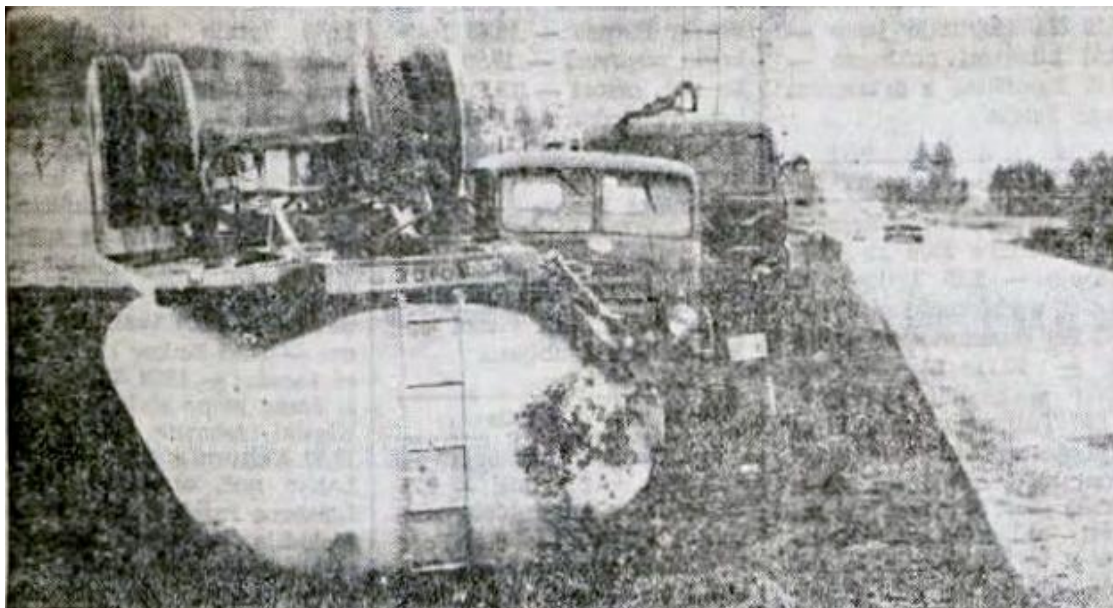
Nova bencinska črpalka pri Radovljici ob cesti I. reda je letošnjo zimo presej osamljena. Morda drugo zimo ne bo snežna odeja tako debela in bo tudi promet večji, vsekakor pa bo čez poletje podoba precej drugačna, saj smo v preteklih letih prav na tem mestu močno pogrešali sodobno urejeno bencinsko črpalko.

Vir: Glas, 4. 2. 1963



Kljub temu da se je turistični avtomobilski promet do teh dni že precej zmanjšal, na bencinski postaji v Radovljici ne zmanjka odjemalcev.

Vir: Glas, 23. 10. 1963



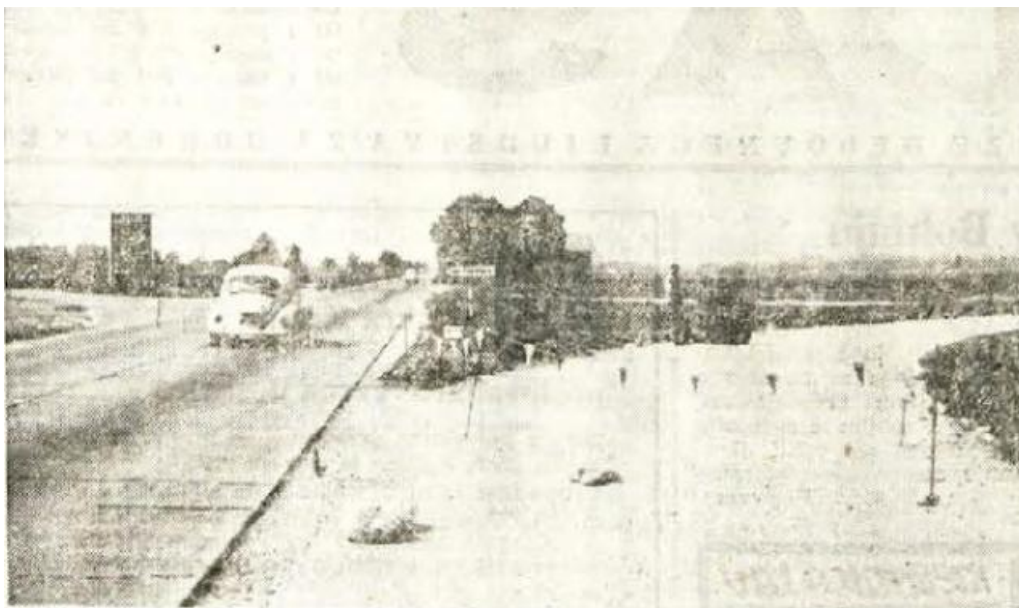
S petka na soboto, točno ob polnoči, se je na cesti I. reda pri bencinski črpalki v Radovljici odpela cisterna z mazutom, ki jo je vozil kot priklopnik italijanski voznik Ubaldo Križman (46) iz Trsta. Voznik je bil vinjen in je zapeljal s cestišča, kar je bil verjetno tudi vzrok, da se je cisterna odpela. Ne da bi vedel za to, je italijanski voznik odpeljal s tovornjakom naprej do Jesenic, kjer je z avtomobilom zadel še v železna vrata pri vhodu v železarno. Ko so ga organi milice na Jesenicah vprašali, kje je izgubil cisterno, jih je odvrnil, da sploh ne ve, kje bi lahko ostala. Odvzeli so mu kri za preiskavo in potni list ter zoper njega uvedli postopek pri sodniku za prekrške. / Foto: Franc Perdan.

Vir: Glas, 5. 4. 1967



Zaradi nepredvidnega pešca, ki je v petek, 23. avgusta, pri radovljiški bencinski črpalki stekel čez cesto, je moral voznik Gracej iz Ruš zavirati, pri tem pa ga je zaneslo v nasprotni vozeči avtomobil. / Foto: F. Debeljak

Vir: Glas, 27. 8. 1974



Vir: Glas, 26. 8. 1967



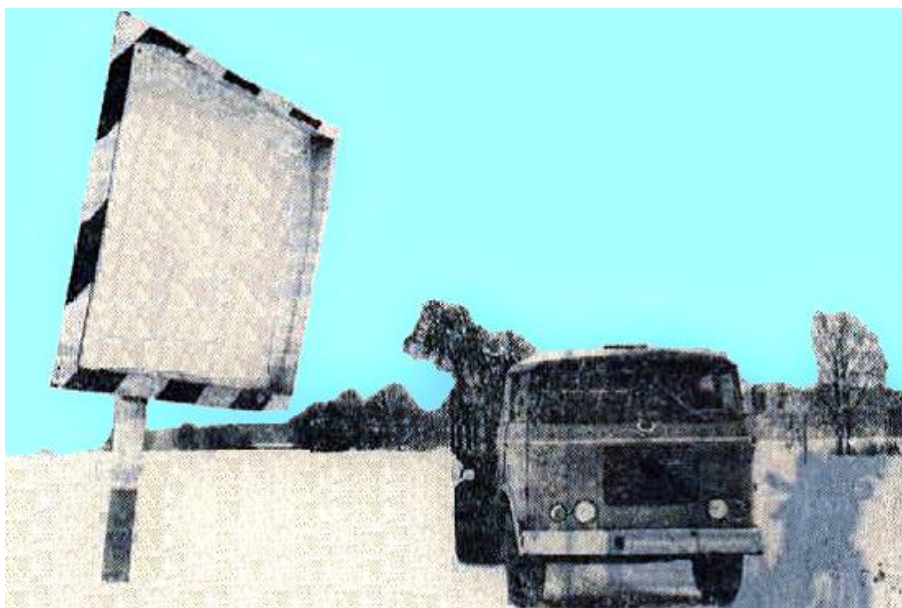
Nov odcep pri Radovljici. – Pred dnevi so na gorenjski cesti pri Radovljici zgradili nov odcep, ki pomeni precejšnjo pridobitev za varnejšo in hitrejšo vožnjo. Sedaj namreč pri zavijanju v levo ni več treba čez cesto ali pa čakati nasproti vozeča vozila. Vozila, ki prihajajo v Radovljico iz kranjske smeri, malo naprej od bencinske črpalke zavijejo na desno in potem na levo ter skozi podvoz. Dostop na gorenjsko cesto pa je skozi podvoz iz Radovljice v smeri proti Jesenicam. Pri ureditvi križišča pa nekateri vozniki ne upoštevajo cestnoprometnih predpisov in še vedno vozijo po starem načinu. / Foto: F. Perdan

Vir: Glas, 23. 9. 1967



Križišče Radovljica – Zapuže, 1968

Vir: DAR



Računalniška obdelava: Kopirnica Sodja

Cestna ogledala so danes precej draga. Eno stane okrog 70 starih tisočakov. – Vseeno pa bi bil že čas, da bi ga na križišču za Radovljico oziroma Begunje obnovili.

/ Foto: F. Perdan

Vir: Glas, 25. 2. 1970



Vozniki, avto lahko zastonj opereta pod »radovljiškim podvozom«. / Foto: F. Perdan

Vir: Glas, 8. 4. 1970



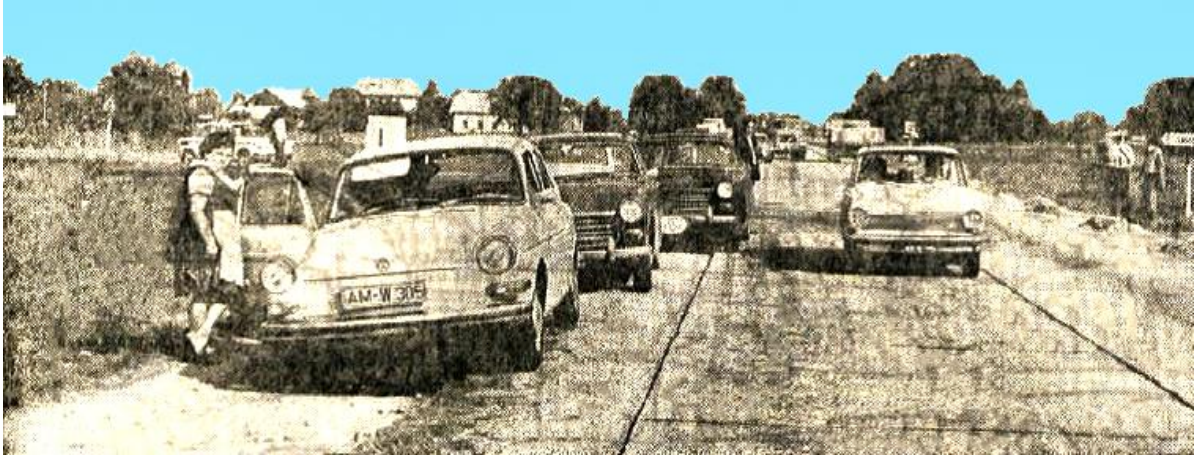
V začetku tedna je Cestno podjetje iz Kranja obnovilo tri mostove na cesti Kranj-Jesenice v radovljiški občini. Granitne kocke so zamenjali z asfaltom na mostu, kjer je odcep za Begunje in za Radovljico, na odcepu za Lesce in na mostu pred križiščem za Bled. / Foto: F. Perdan

Vir: Glas, 23. 6. 1973



Prometna nesreča? Ne, le pogled na cesto ob letališču Lesce. Na glavni cesti se ustavljajo kolone avtomobilov, ljudje izstopajo in opazujejo letalce. Ob takšnih primerih bi bilo res nujno, da se v to smer včasih zapelje avtomobil leteče milice, kajti drugače bomo lahko v kratkem s podobno sliko poročali o nesreči. / Foto: F. Perdan

Vir: Glas, 25. 10. 1967



Računalniška obdelava: Kopirnica Sodja

Nevarno parkiranje na letališču v Lescah. Mnogi avtomobilisti se zadnje čase ustavljajo na glavni cesti pri Lescah. Ogledujejo si priprave na svetovno padalsko prvenstvo na letališču Alpskega letalskega centra v Lescah. Parkiranje ne tem delu ceste pa je precej nevarno!

Vir: Glas, 22. 8. 1970



Pred dnevi smo dobili v uredništvo pismo s prošnjo, da naj fotoreporter fotografira kupe navoženega materiala, zemlje, smeti in drugih odpadkov pri odcepu ceste I. reda proti leščanski cerkvi oz. 100 metrov pred križiščem cest proti Bledu in Jesenicam. Naš bralec A. B. iz Lesc, ki nam je omenjeno prošnjo poslal, pravi, da je krajevni urad Lesce vsa dosedanja opozorila enostavno »ignoriral« in ni nič storil, da bi smeti odpeljali. Kot lahko sami presodite s fotografije, smeti Lescam kot turističnemu kraju prav gotovo niso v ponos. / Foto: F. Perdan

Vir: Glas, 8. 3. 1969

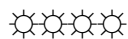


Cesta Podvin-Zapuže



Cestno podjetje iz Kranja je minuli teden asfaltiralo okrog tri kilometre dolg odsek ceste od Podvina do Zapuž v radovljiški občini. Asfaltna prevleka je široka štiri metre in pol, na vsaki strani pa bo cesta imela še okrog pol metra bankine, ki jih pravkar urejajo. Denar za asfaltiranje te ceste, katere del bi moral biti po pogodbi gotov že lani, je zagotovila radovljiška občinska skupščina. / A. Ž. – Foto: F. Perdan

Vir: Glas, 6. 4. 1974

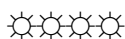


Cesta Radovljica - Begunje



Veter, ki je pred dnevi pihal po vseh Gorenjski, je zametel precej cest, med njimi tudi 3 kilometre ceste iz Radovljice proti Zapužam, kjer so snežni zameti precej visoki. / Foto: Franc Perdan

Vir: Glas, 17. 1. 1968



Cesta Lesce-Žirovnica

Cesto Lesce-Žirovnica obnavljajo. Na podlagi letošnjega programa razdeljevanja sredstev republiškega cestnega sklada je cestno podjetje Kranj v začetku tedna začelo obnavljati odsek gorenjske ceste med Lescami in Žirovnico. Na skoraj 4500 metrov dolgi odsek bodo najprej položili bito gramoz, čezenj pa približno dva centimetra debelo plast drobnega asfalta. Razen tega bodo sedanje cestišče tudi razširili za približno pol metra. Dela bodo trajala do konca tega meseca, ta čas pa je na tem odseku enosmerni promet. Vozniki z Jesenic proti Ljubljani lahko vozijo po sedanji cesti, za voznike z nasprotne smeri pa se začne obvoz pri bencinski črpalki v Radovljici in poteka skozi Zapuže in Breznico do Žirovnice. / A. Ž.

Vir: Glas, 13. 6. 1970



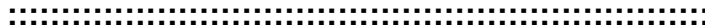
Cestno podjetje iz Kranja bo do konca meseca obnovilo odsek gorenjske ceste med Lescami in Žirovnico. / Foto: F. Perdan

Vir: Glas, 13. 6. 1970



Cestno podjetje iz Kranja je pred dobrim tednom vgradilo asfalt na cesti od glavne ceste proti Vrbi. Asfaltni trak je precej dolg, saj se začneja pri glavni cesti, teče mimo Prešernove rojstne hiše in se končuje pri gostišču. Ob asfaltirani cesti so urejena tudi parkirišča. Dela, ki so potrebna pred vgraditvijo asfalta, je poravnilo podjetje Kovinar z Jesenic (jk) / Foto: F. Perdan

Vir: Glas, 21. 7. 1973



Pripravił: Goran Lavrenčak - DAR

Prvič objavljeno: 20. 10. 2011

Zadnjič dopolnjeno: 31. 12. 2016

goran.lavrencak@gmail.com